

Pannello illustrato per i Filtri Color Efex Pro 3

Pannello per l'utilizzo in [Adobe® Photoshop® CS5](#) dei filtri [Color Efex Pro](#) della [Nik Software](#), completamente in italiano.



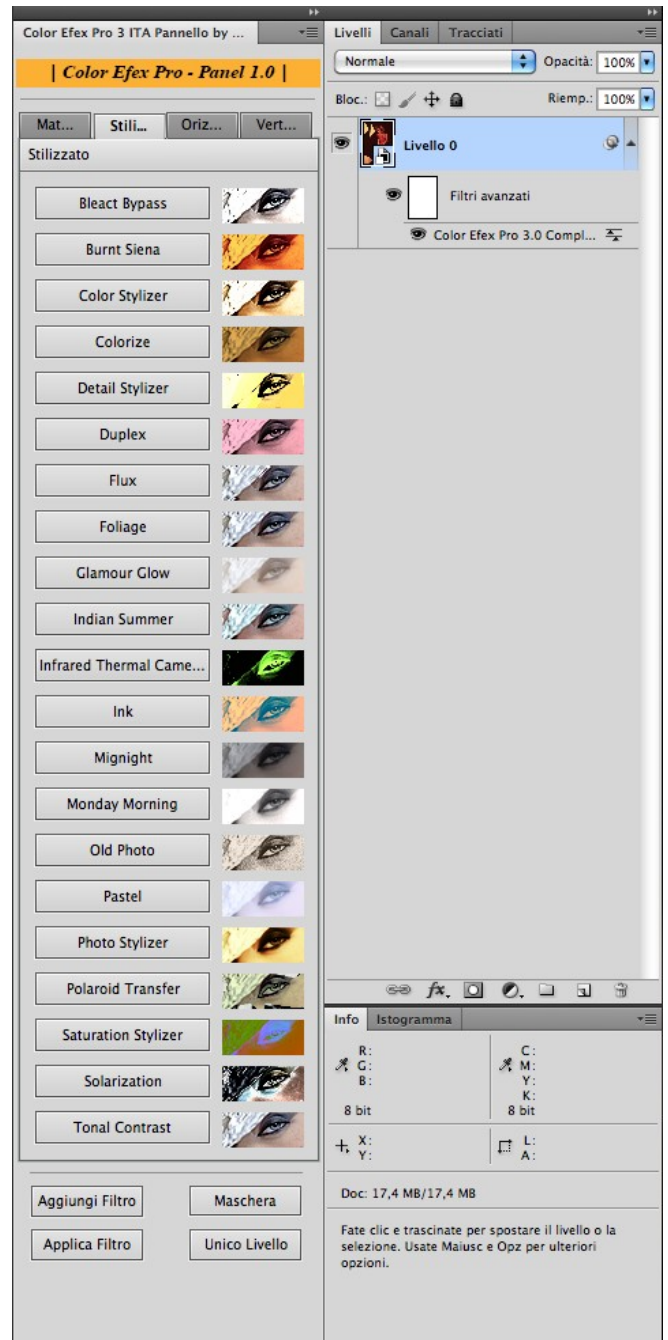
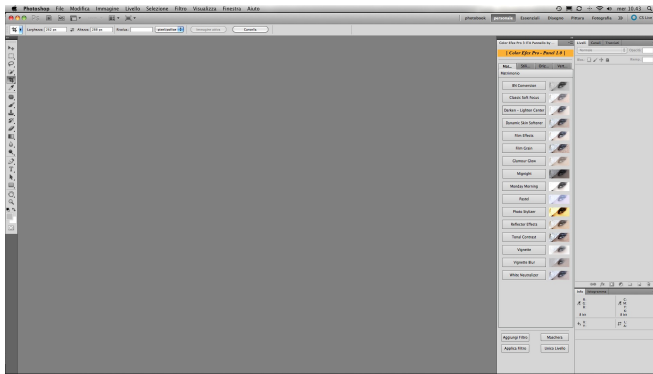
GUIDA ALL'USO



INTRODUZIONE

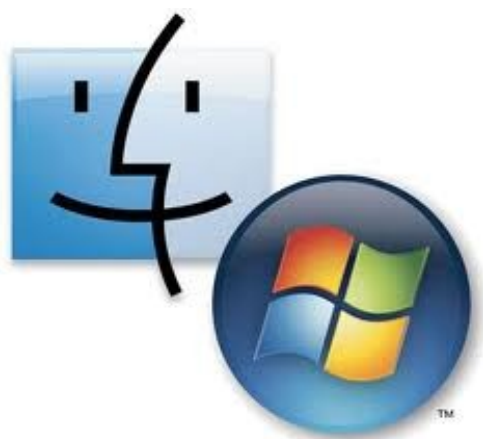
Il pannello illustrato **Color Efex Pro v.1.0** si presenta come una valida alternativa al già esistente Nik Selective Tool con il vantaggio di utilizzare i “Filtri Avanzati” all’interno di Adobe® Photoshop® sfruttandone tutte le potenzialità.

Si integra pienamente con l’area di lavoro ed offre validi strumenti per snellire il flusso di lavoro.



REQUISITI DI SISTEMA

Il pannello illustrato **Color Efex Pro v.1.0** funziona con i sistemi operativi Windows e Macintosh ed è compatibile con Adobe® Photoshop® CS5 in entrambe le versioni 32 e 64 bit.



Per il funzionamento è necessario aver installato la Famiglia dei Filtri della Nik Software “Color Efex Pro” v. 3.0 o successiva, il pacchetto può essere scaricato in versione demo dalla sezione downloads del sito Nik Software.it



Per l'utilizzo dei filtri, fate riferimento alla guida completamente in italiano, anche questa raggiungibile dalle pagine downloads del sito Nik Software.it.

Questo Pannello non è compatibile con le precedenti versioni di Adobe® Photoshop® CS5.

INSTALLAZIONE

Assicurarsi di aver installato Adobe Air e Adobe Extension Manager prima di proseguire, le applicazioni possono essere scaricate gratuitamente dal sito ufficiale Adobe



[Adobe Air](#)



[Adobe Extension Manager](#)

CONTENUTO DELLO ZIP

- Guida utente all'utilizzo del Pannello illustrato
- Set di Azioni **Color Efex Pro**
- Pacchetto di installazione **Color Efex Pro ITA Pannello** by Mimmo Basile

Dopo aver scompattato lo zip, ecco gli elementi indispensabili



Color Efex Pro 3
ITA Pann...sile.zip



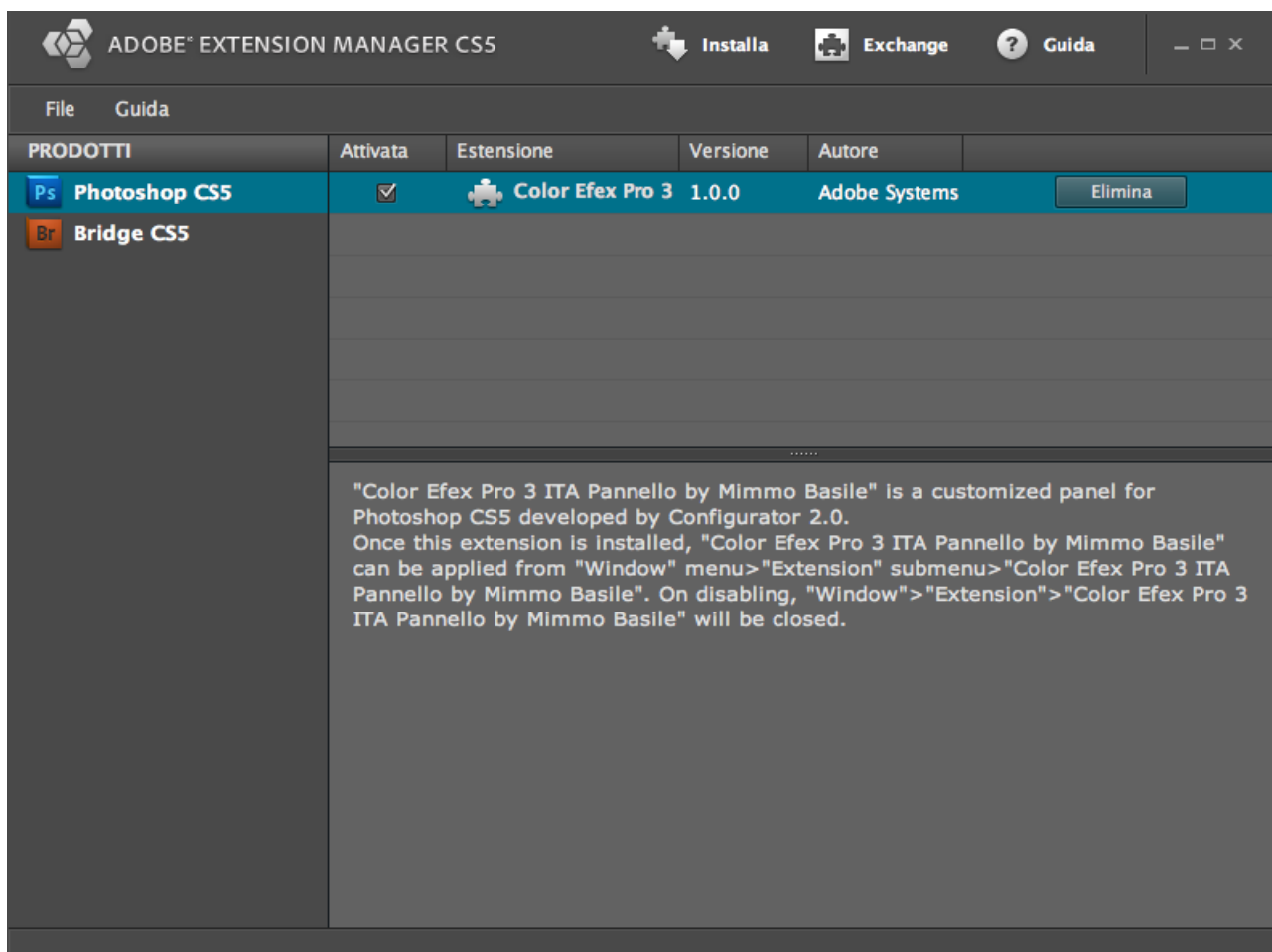
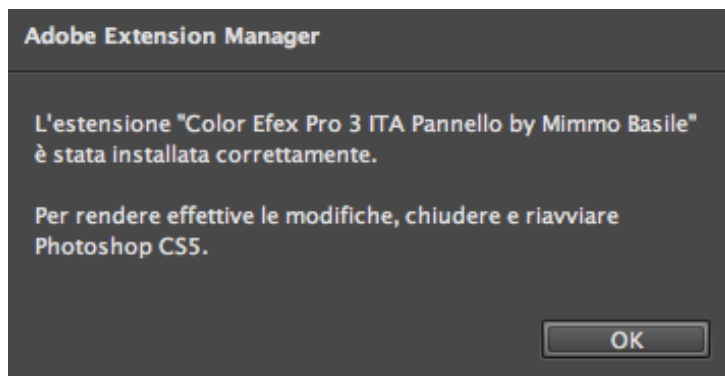
Color Efex Pro
3.1.atn



Guida all'uso del
Pannello...v.1.0.pdf

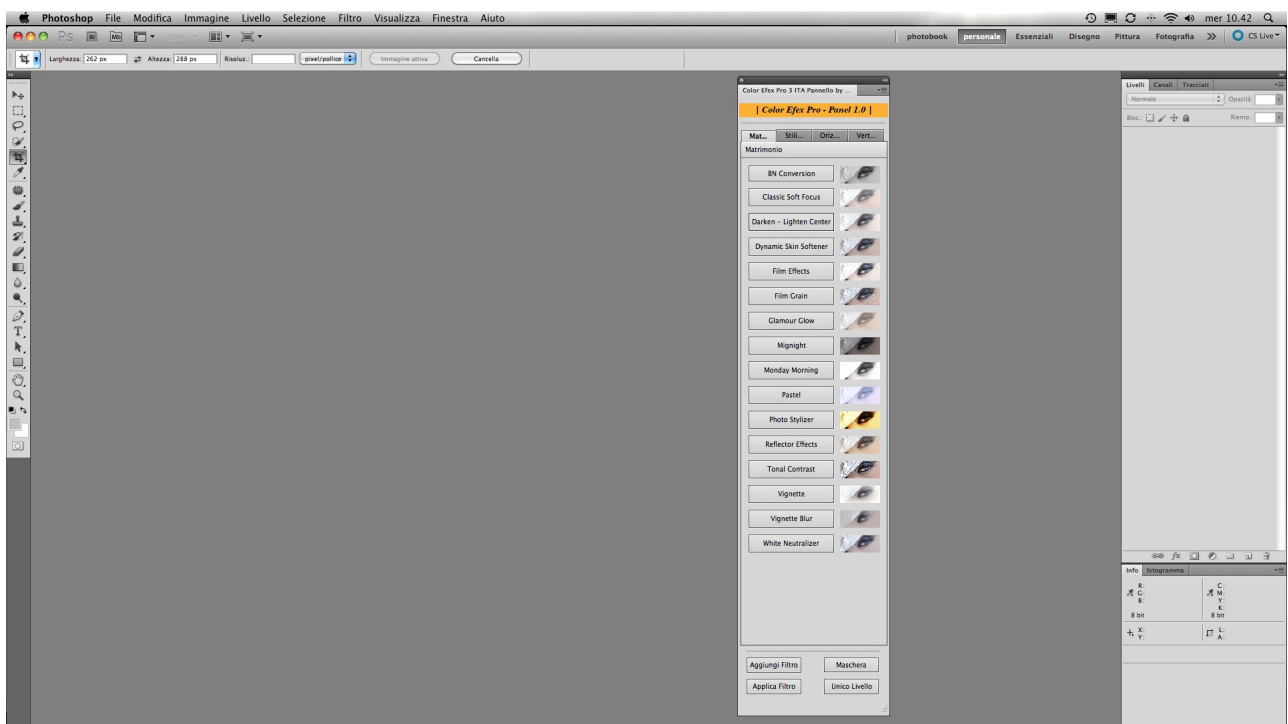
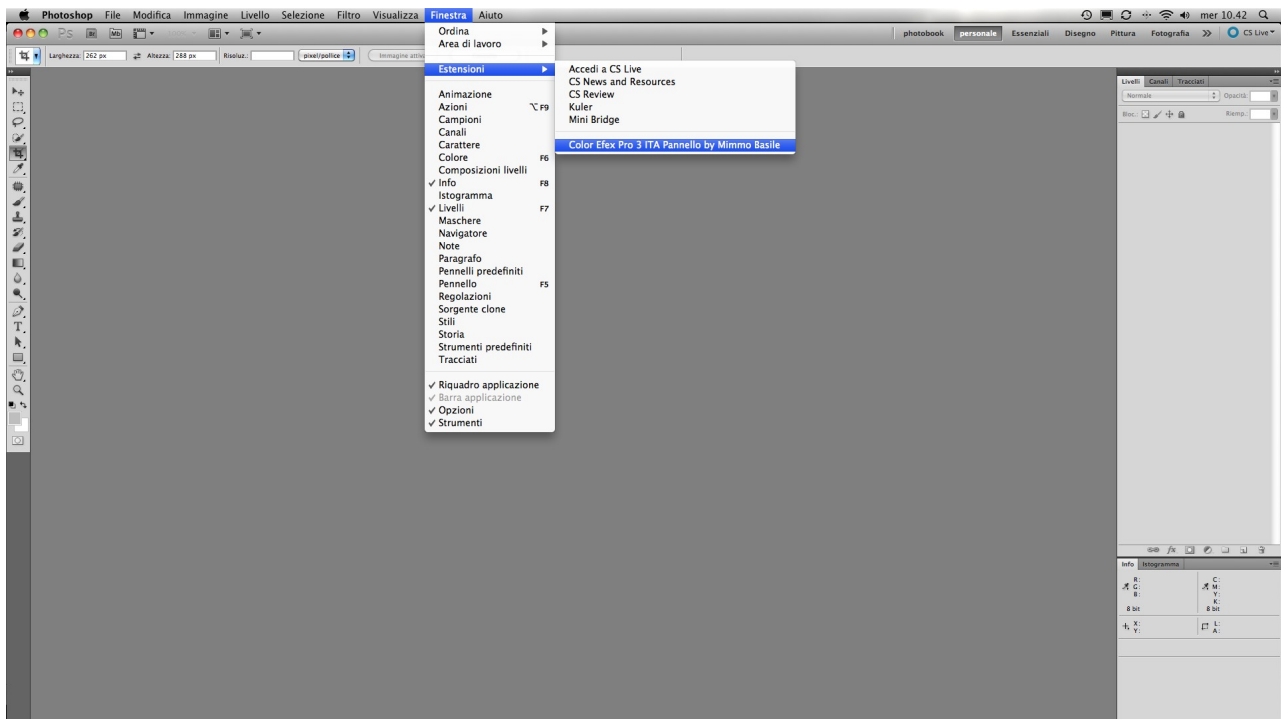
Per l'installazione procedete come segue:

assicuratevi di aver chiuso Adobe® Photoshop® CS5, lanciate il file **Color Efex Pro 3 ITA Pannello by Mimmo Basile** con estensione .zxp, si aprirà Adobe Extension Manager che provvederà all'installazione automatica del pacchetto.

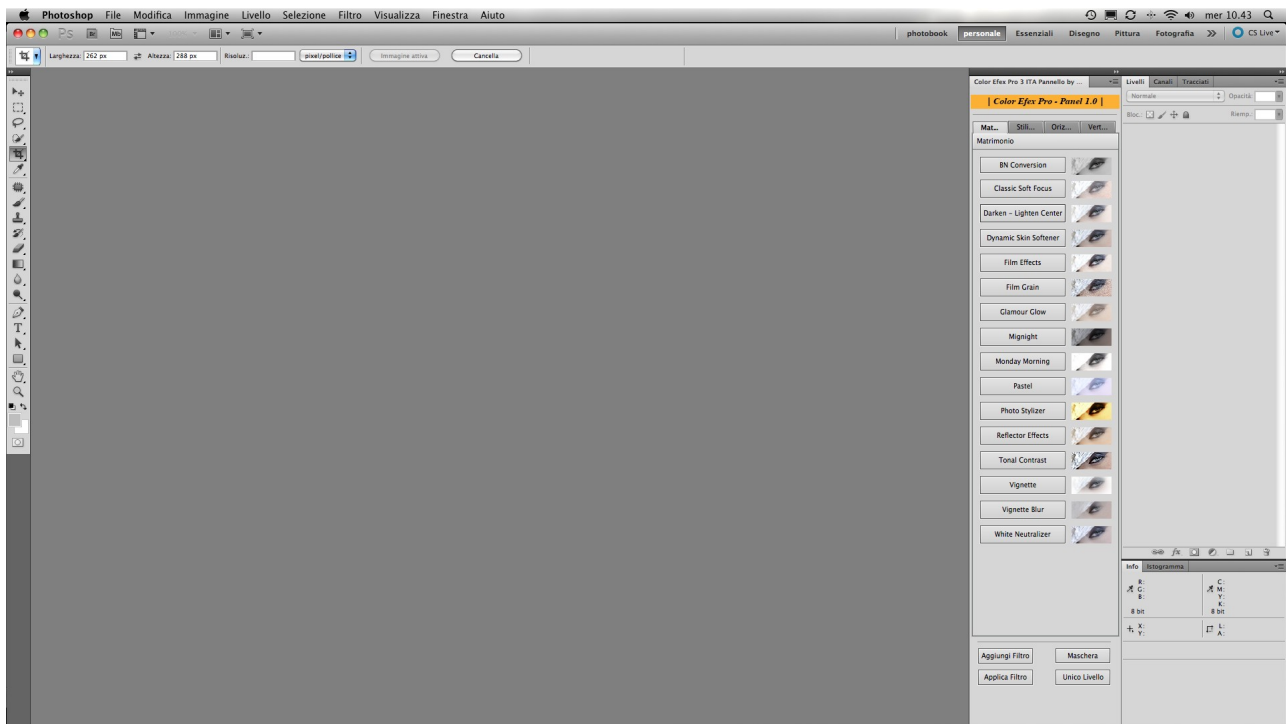


UTILIZZO DEL PANNELLO

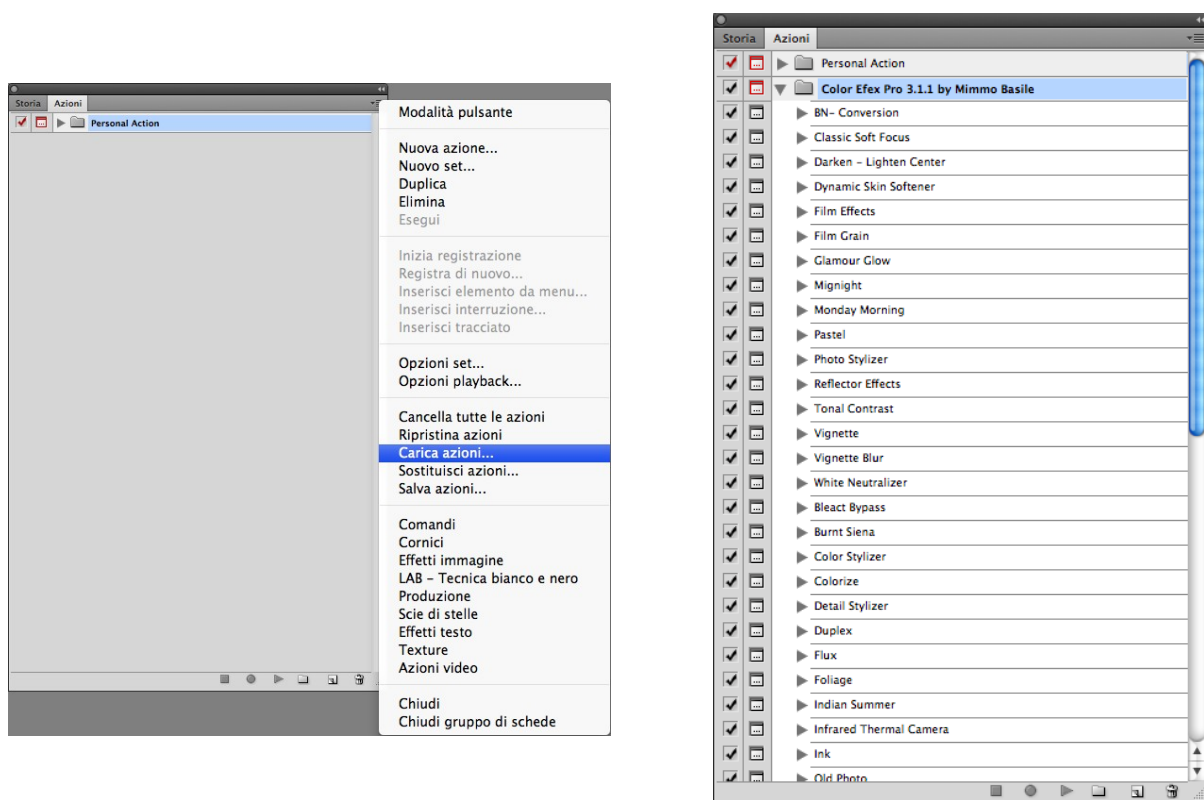
Lanciate Adobe® Photoshop® CS5, dal menu Finestra, posizionatevi su Estensioni e caricate il Pannello **Color Efex Pro illustrato**



Ancoratelolo alle altre *Palette* ed eventualmente salvate l'area di lavoro



Dalla *Palette* delle Azioni, caricate il Set di Azioni Color Efex Pro 3.1.1 .atn



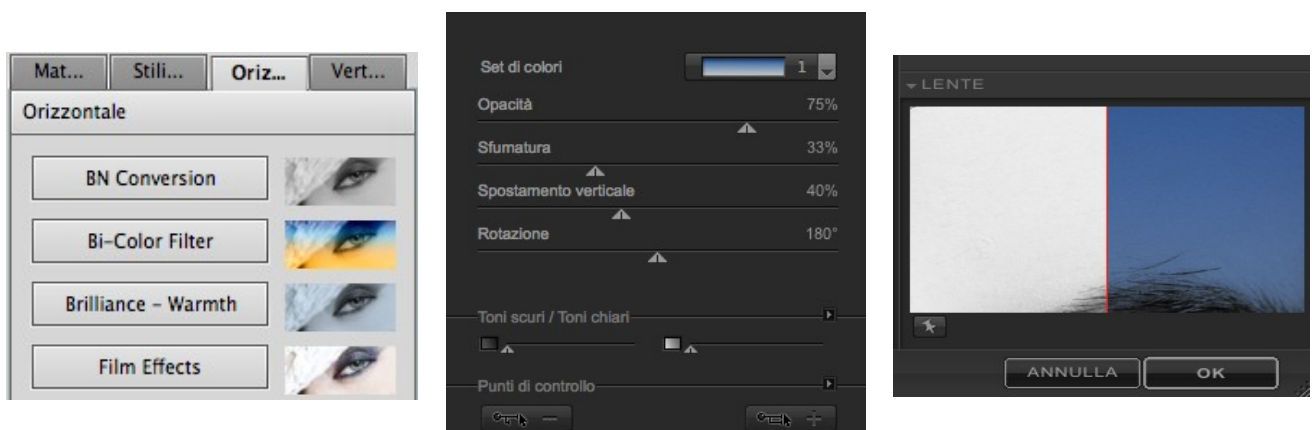
Terminate queste operazioni, il Pannello illustrato è pronto all'uso.

Come si nota, nel Pannello illustrato sono disponibili delle piccole miniature che fanno riferimento al tipo di filtro da applicare alle immagini. I 52 filtri disponibili, sono visualizzati con il nome originale e sono stati divisi in 4 schede per una migliore sistemazione in base al tipo di lavoro su cui stiamo operando.

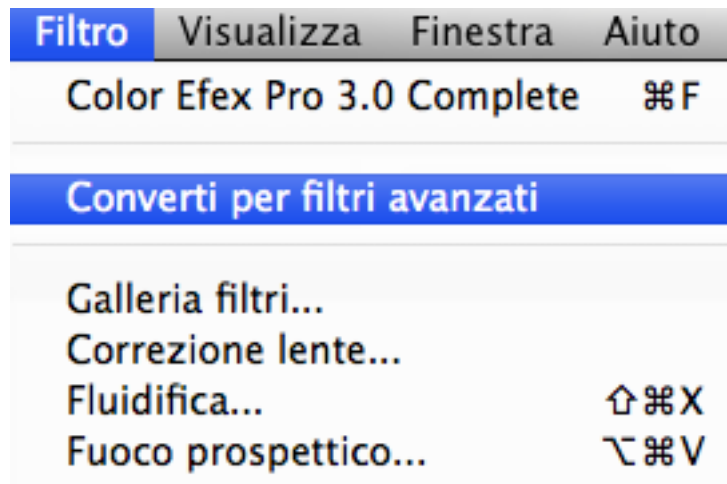
- **Scheda Matrimonio:** adatta ai fotografi matrimonialisti.
- **Scheda Stilizzato:** dedicata ai fotografi che vogliono dare un'impronta, con il loro stile, alle immagini.
- **Scheda Orizzontale:** per chi vuole applicare gli effetti che si adattano prevalentemente alle immagini panoramiche.
- **Scheda Verticale:** filtri adatti prevalentemente ad immagini verticali.

Si noterà che alcuni filtri sono ripetuti in più schede.

Grazie agli appositi pulsanti, è possibile accedere direttamente al filtro, il quale sarà selezionato automaticamente nella finestra dei Filtri Color Efex Pro, basterà successivamente scegliere le eventuali regolazioni presenti ed applicare il Filtro.



L'applicazione del Filtro avviene automaticamente grazie alla conversione del Livello in “**Filtro Avanzato**”, si ha, in questo modo, il vantaggio di lavorare su un unico Livello al quale è possibile apportare eventuali modifiche in modalità non distruttiva.

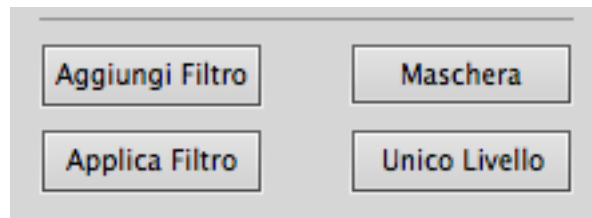


Con la Conversione del Livello in “**Oggetto Avanzato**” si ottengono i seguenti vantaggi:

- una volta applicato, il Filtro può essere modificato o sostituito rientrando nella Finestra dei Filtri Color Efex Pro con elevata semplicità.
- è possibile applicare più Filtri sullo stesso Livello, avendo un solo livello attivo.
- si ha automaticamente disponibile una maschera di livello su cui poter dipingere per sottrarre parte dell'effetto ottenuto dal Filtro su alcune aree dell'immagine.
- le opzioni di fusione del Filtro, possono essere modificate con immediatezza.

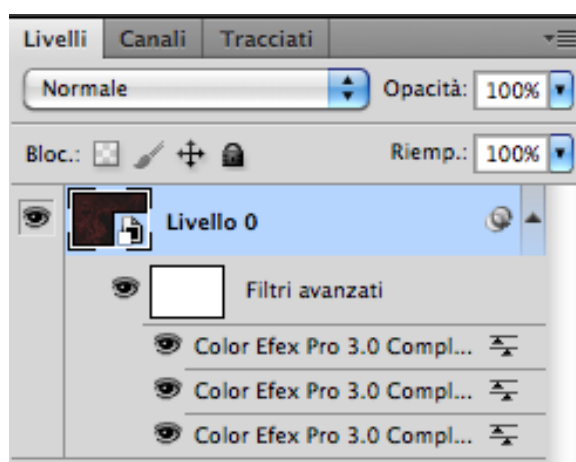
FUNZIONAMENTO DEGLI STRUMENTI

Dopo aver applicato il Filtro, è possibile utilizzare i quattro pulsanti disponibili nell'area generale del Pannello illustrato.



AGGIUNGI FILTRO:

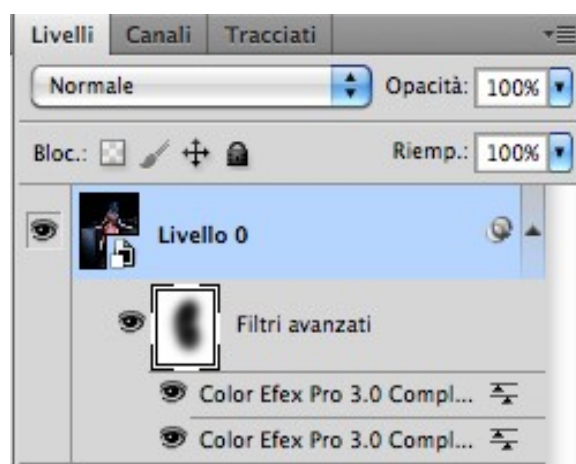
con questo comando è possibile aggiungere Filtri all'immagine, ricordo che con la combinazione di più Filtri e il variare del metodo di fusione si apre un infinito mondo che libera la fantasia.



MASCHERA FILTRO:

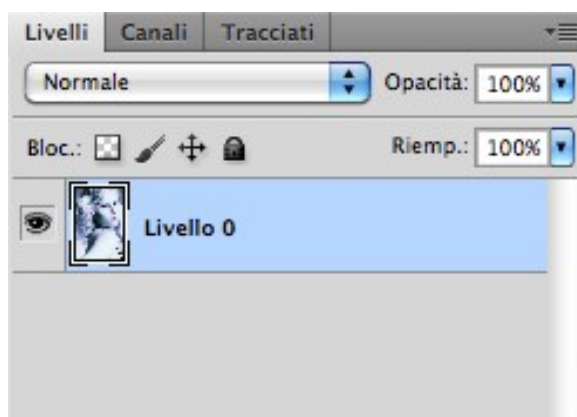
la pressione su questo pulsante, attiva la Maschera di Livello, seleziona lo strumento Pennello e porta il colore Nero in primo piano, si ha così possibilità, dipingendo sulla maschera, di sottrarre parte dell'effetto all'immagine.

Con questa modalità, se sono stati applicati più Filtri, la combinazione di effetti non sarà più visibile.



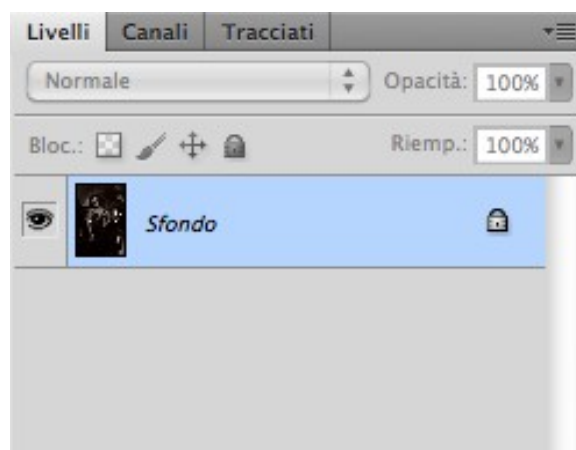
APPLICA FILTRO:

Si Rasterizza il Livello applicando gli effetti, il Livello resta attivo, è possibile successivamente applicare nuovi Filtri.

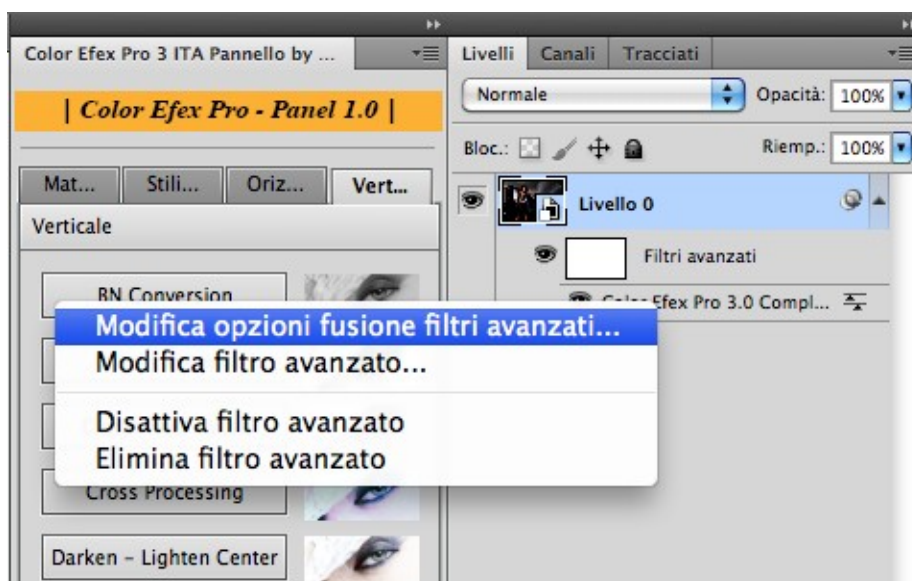


UNICO LIVELLO:

Vengono convertiti tutti i Livelli in un unico Livello combinandoli sul Livello *Sfondo*.
Con questa operazione vengono eliminati i Livelli nascosti e le dimensioni del File diminuiscono. E' possibile applicare nuovamente altri Filtri



Vi ricordo che con il tasto destro del mouse è possibile accedere ad una serie di funzioni elencate nell'immagine, come la modifica del Filtro e le opzioni di Fusione.



Il Pannello illustrato Color Efex Pro viene distribuito per un utilizzo gratuito

Attualmente in versione Italiana, verrà aggiornato per l'utilizzo in lingua Inglese entro il la fine del 2010.

Feedback,
possono essere rilasciati sul blog dedicato, mimmobasilefotografo.com dove è possibile effettuare anche il download del Pannello illustrato.
Per info e suggerimenti potete inviare una mail a [questo indirizzo](#)

©2010 **Mimmo Basile**

tutti i diritti sono riservati, è vietata la riproduzione e la pubblicazione di tutte la parti pubblicate in questa Guida senza espressa autorizzazione scritta..

I nomi di prodotto e le marche citate sono marchi di fabbrica o marchi registrati dalle rispettive società.

mimmobasilefotografo.com



I AM MIMMO BASILE